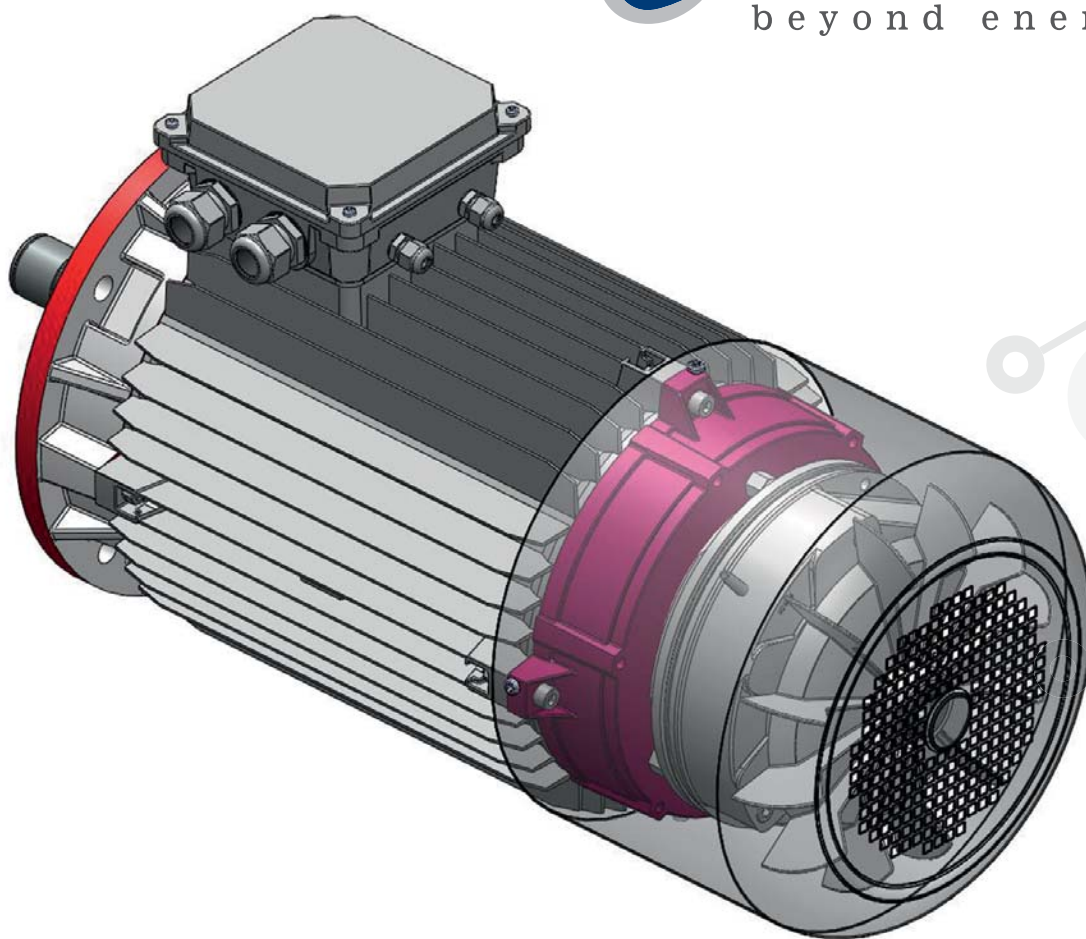




MORATTO
beyond energy



IEC180 - IEC200

Motori trifase grandezza IEC180 - 200
Potenze da 18 KW a 30 KW
Singola velocità 2,4, 6, 8 poli
Doppia velocità avvolgimenti separati
Autofrenanti
Su specifiche cliente

Three-phase motors IEC180 - 200
Power up to 30 KW
Single speed 2, 4, 6, 8 poles
Double speeds winding
Breake motors
On customer request

Drehstrommotoren Bg IEC180 - 200
Leistung von 18 KW bis 30 KW
Einzel Geschwindigkeit 2, 4, 6, 8 Polig
Polumschaltbarenmotoren
Bremsmotoren
Motoren nach Angabe des Kunden

Caratteristiche generali

Sulla base costruttiva IEC180, la MORATTO può sviluppare motori sia a singola velocità (2, 4, 6, 8 poli) con potenze fino a 30KW S1, sia motori a doppia velocità (4/12, 2/8, ...). È disponibile la versione autofrenante, oltre a tutte le personalizzazioni previste per le altre grandezze (encoder, servoventilazione, ...). Tali motori sono particolarmente sviluppati per il settore del sollevamento industriale. Le grandezze Mec180 e Mec200 utilizzano la stessa carcassa in alluminio, con piedi riportati di diverse dimensioni.

La flangia anteriore e lo scudo posteriore (nella versione autofrenante) sono in Ghisa.

General features

On Mec180 basis construction, MORATTO is able to develop motors single speed (2, 4, 6, 8-pin) with power up to 30KW-S1 or two speed motors (4/12, 2/8, ...). As all the other ELMOR motors, is available a brake version in addition to all the customizations provided for other sizes (encoder, power cooling, ...). These motors are especially designed for lifting ad crane applications. The sizes and Mec180 Mec200 use the same aluminum casing, with feet of differentsizes listed.

The front flange and the rear shield (brake version) are made in cast-iron.

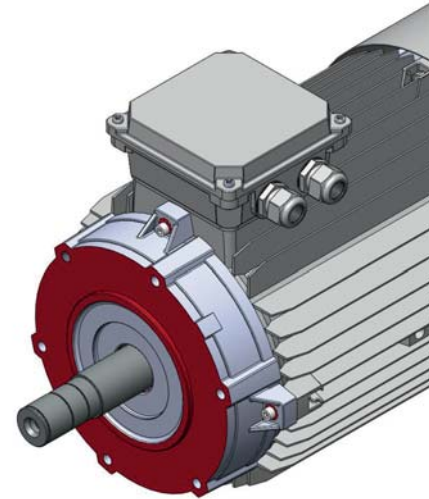
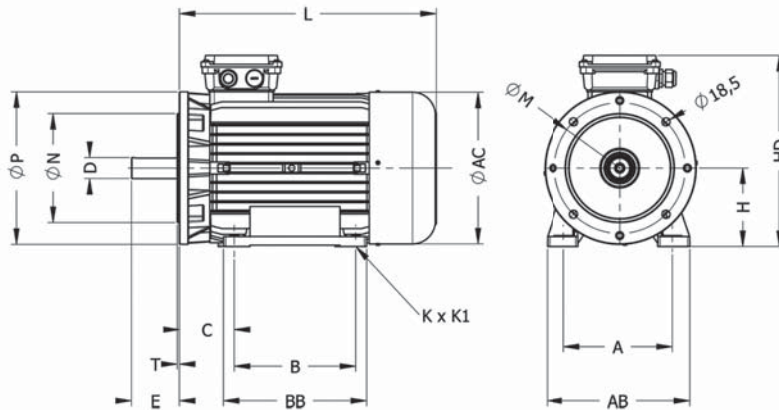
Allgemeine Funktionen

Basierend auf konstruktive IEC180 Richtlinien, MORATTO Motoren entwickeln Motoren Einzel oder Mehrgeschwindigkeit im 2, 4, 6, 8 polig, mit Leistung bis 30WK in S1. Ist verfügbar auch mit Bremsend mit allen gewitschten Zubehöre (Inkrementalgeber, fremde Lüftung, ...). Diese Motoren sind speziell für Aufhebung der Industrie entwickelt. Die Baugröße IEC180 und IEC200 verwenden die gleichen Aluminium Gehäuse mit geeigneten angeschraubten Füßen.

Die Flansche vorne und die Flansche hinten (bei Bremsmotoren) sind in Guss

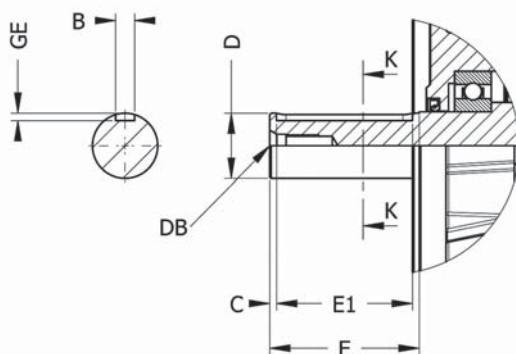
Potenze Base | Standart Power

2 poles		4 poles		6 poles		8 poles	
MT180M-A2	22 KW	MT180M-A4	18,50 KW	MT180M-A6	15 KW	MT180M-A8	11
		MT180L-A4	22 KW				
MT200L-A2	30KW	MT200L-A4	28 KW	MT200L-A6	18.5 KW	MT200L-8	13



Dimensioni | Dimension

Grandezza Size	Ingombri Dimension				Accoppiamento Mounting											
					B3						B5					
	H	HD	L	AC	B	BB	C	A	AB	K	K1	M	P	N	T	
180M	180	440	605	350	241	291	121	279	339	38	13	350	300	250	5	
180L	180	440	605	350	279	329	121	279	339	38	13	350	300	250	5	
200	200	460	605	350	267	355	133	318	398	38	13	400	350	300	5	



Dimensioni albero | Shaft dimension

Grandezza Size	E	E1	C	D	B	GE	DB
180	110	100	5	48 (k6)	14	5.5	M16
200	110	100	5	55 (m6)	16	6	M20